

## PCR 仪

Bio-Rad 为 PCR 及其他各种核酸扩增技术提供优良的产品和服务，包括 PCR 仪、实时 PCR 仪等各类仪器，以及 PCR 薄壁反应管、96 孔反应板、封膜等各种反应所需耗材。无论 PCR 反应通量高低，必有一款 Bio-Rad 产品适合您的需要。更多信息，请浏览 [www.bio-rad.com/genomics/](http://www.bio-rad.com/genomics/)

# PCR 仪

## Thermal Cyclers

Bio-Rad 拥有丰富的 PCR 仪产品线，能够满足各种不同通量要求的客户。如需得到更多信息，请浏览以下网站：[www.bio-rad.com/cyclers/](http://www.bio-rad.com/cyclers/)

### Bio-Rad PCR 仪选择指南

性能特点	1000 系列		DNA Engine 系列				个人型 PCR 仪		
	C1000™ 见 377 页	S1000™ 见 378 页	DNA Engine	DNA Engine Dyad®	Dyad Disciple™ 见 378 页	DNA Engine Tetrad® 2	MJ Mini™ 见 380 页	MyCycler™ 见 381 页	iCycler™
互换式模块	•	•	•	•	•	•			•
反应孔数	多种	多种	多种	多种	多种	多种	48	96	多种
可升级为实时 PCR	•		•		•		•		•
梯度 PCR	•	•	•	•	•	•	•	•	•
图型操作界面	•			•		•		•	•
全色彩显示	•			•		•			
快速 PCR 模式	•	•		•		•	•		
自动编程功能	•								
USB 闪存兼容性	•								
Peltier 热控技术	•	•	•	•	•	•	•	•	•
可选温控模式	•	•	•	•	•	•	•	•	•
断电保护	•	•	•	•	•	•	•	•	•
可变升/降温速度	•	•	•	•	•	•	•	•	•
网络工作	•	•	•		•				
远程自动控制	•	•	•	•	•	•			
仪器状态及使用情况报告	•					•		•	•
可调式热盖	•	•		•	•	•	•		
全裙边反应板适用	•	•		•	•	•			
载玻片 PCR				•	•	•			

## 1000-系列 PCR 仪

Bio-Rad 的 1000- 系列 PCR 仪是一个灵活、完全模块化的平台，具有卓越的性能。您可选择全功能的 C1000™ PCR 仪、基本型 S1000™ PCR 仪，或二者兼得。无需任何工具，您就可在数秒内完成互换式模块的组配，以满足不同通量的需求。反应模块包括四种：带梯度功能的 96- 孔快速反应模块，可并行运行两个不同程序的带梯度功能的双 -48 孔快速反应模块，384 孔板模块，以及 6 个检测通道的 CFX96 定量 PCR 模块。各 PCR 反应模块均配有完全可调的热盖，广泛适用于各种反应管和封膜，包括标准高度和低缘 PCR 反应板。

### 性能卓越

PCR 反应时间取决于程序设计、酶的种类和 PCR 仪的温度特性。1000- 系列 PCR 仪可以提供迅捷的运行速度和重复性好的优异结果。

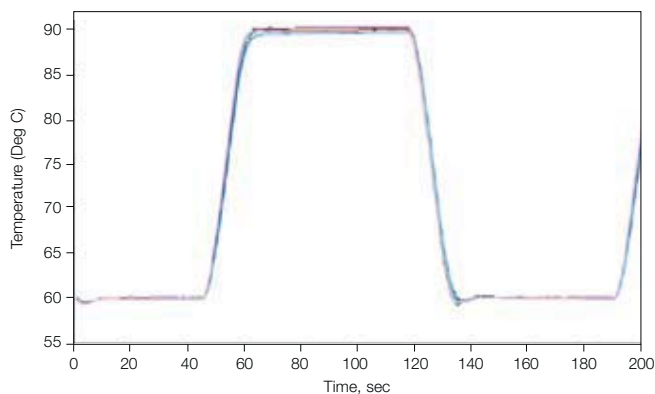
在反应中，达到设定温度的时间包括了平均变温速率和设定时间（各点达到温度均一所需时间）两个部分，它是决定运行一个给定程序耗时多少的关键因素。1000- 系列 PCR 仪所具备的快速升降温能力以及短至 10 秒的设定时间，可以保证程序以出色的温度准确性和均一性快速运行。

### 多种配置选择

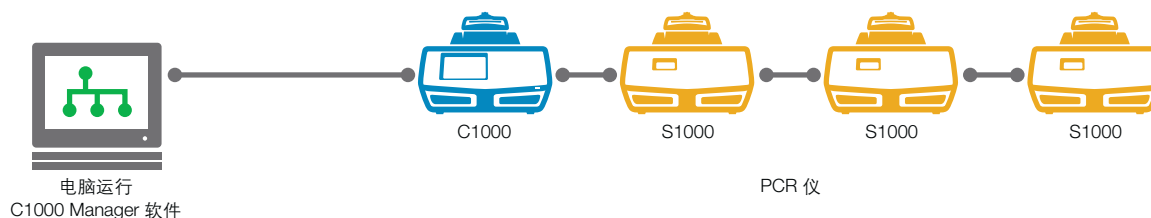
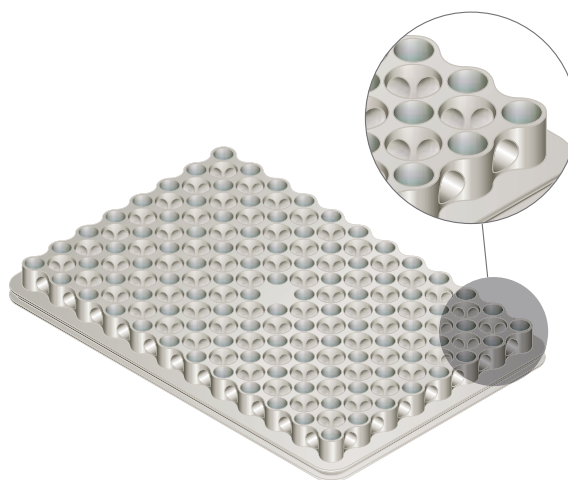
C1000 和 S1000 系列 PCR 仪可以各自独立运行，也可通过 USB 电缆连接为多头 PCR 仪进行操作。

**多头配置模式** — 每个 C1000 PCR 仪最多可以连接 3 台 S1000 PCR 仪，进行 4 头 PCR 反应。

**在 C1000 Manager™ 软件控制计算机模式下** — C1000 Manager™ 软件可以支持一台电脑控制多达 32 台 PCR 仪。



卓越的温度均一性。1000 系列 PCR 仪器精确的温度控制能在快速的升降温过程中保持一致的均一性。图中显示了仪器快速达到设定温度，缩短运行时间



### 请参见

SmartSpec Plus spectrophotometer: pages 22–23.

Microplate readers: pages 334–336.

## PCR 仪

## 1000- 系列 PCR 仪规格和性能参数



	C1000	S1000
输入功率	最大 400 W	最大 400 W
频率	50-60 Hz, 单相	50-60 Hz, 单相
显示	12 x 9 cm 高分辨率彩色 LCD	LCD
端口	5 USB A, 1 USB B	4 USB A, 1 USB B
保险丝	6.3 A 250V 两支, 5 x 20 mm	
存储器	在线储存 >1000 程序, 通过 USB 闪存盘可无限扩展	在线储存 >1000 程序
体积 (W x D x H)	13 x 18 x 8"	13 x 18 x 8"
重量	23 lb (约 10.4kg)	23 lb (约 10.4kg)
控温模式	逻辑运算式和温度模块式	逻辑运算式和温度模块式
PCR 许可	是	是
编程选项	分步式图文显示, 自动	半图文式
安全性能	受口令保护的文件夹, 可选 登录和在严格控制环境下的 "安全"模式	受口令保护的文件夹
输出运行日志报告	系统错误日志	无
机载软件	Windows CE 6.0	无
PC 兼容性	Windows XP 或更高	通过 C1000 连至 Windows XP 或更高
USB 兼容性	鼠标, USB 闪存盘, 条形码阅读器	无
升级为实时定量 PCR	6- 通道 CFX96 模块	无
即时加热	是	是

## 反应模块特性



	96-孔快速模块	双 48/48 快速模块	384-孔模块
样品容量	96 x 0.2 ml 反应管	2 x 48 x 0.2 ml 反应管	1 x 384 孔 PCR 板
最大升降温速率	5°C/sec	4°C/sec	2.5°C/sec
温度范围	0-100°C	0-100°C	0-100°C
温度准确度	±0.2°C (90°C 时)	±0.2°C (90°C 时)	±0.2°C (90°C 时)
温度均一性	±0.4°C, 90°C 时, 维持 10 秒	±0.4°C, 90°C 时, 维持 10 秒	±0.4°C, 90°C 时, 维持 10 秒
梯度功能	有	有	无
温度梯度**			
梯度准确度	最末列 ±0.2°C		
列内温度均一性	±0.4°C, 90°C 时, 维持 10 秒		
温度梯度范围	30-100°C		
温度梯度温差	1-24°C		

\* 有关 CFX96 光学反应模块, 请参见 385 页。

\*\* 梯度特性适用于 96- 孔和双 48/48 反应模块。

更多信息, 请索取资料 # 5583, # 5594 和 # 5607 或登录 [www.bio-rad.com/1000\\_series/](http://www.bio-rad.com/1000_series/)

## 新 C1000™ PCR 仪 C1000™ Thermal Cycler

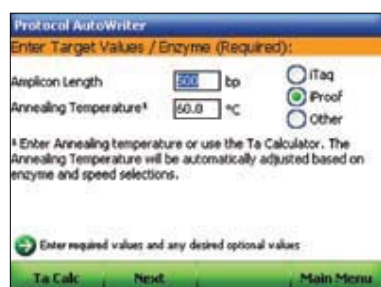
C1000 PCR 仪可为您提供快速、可靠的结果。它配有先进的全彩色的操作界面，便于编写、优化程序，监控和追溯反应过程。其特性包括：

- **灵活的平台** — 包含 4 个可互换式反应模块，其中一个实时定量检测模块
- **提高实验效率** — 快速达到设定温度（包括升降温速率、均一性和设定时间的改善）以缩短程序运行时间
- **快速易用的程序设计** — 三种编程选项，带有的“自动编程”功能助您自动生成定制的标准、快速和超快程序
- **便于观测和监控** — 大尺寸全彩色显示屏，提供图形与文字模式，便于编程和观察运行状态
- **先进的文件管理模式** — 兼容 USB 闪存盘，能在不同仪器上拷贝程序和无限的数据存储能力
- **文件保护和可选式安全登录能力** — 在受控环境下，可以限制用户的权限
- **可下载的验证和系统报告功能** — 包括了现时状态和运行历史纪录

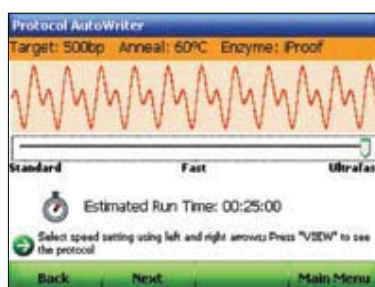


### 自动程序编写器

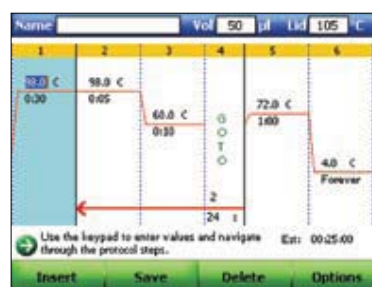
C1000 可根据扩增子长度、引物长度、引物退火温度等参数自动生成扩增程序。



输入扩增子长度、引物长度和使用的酶



选择不同速度的程序 — 标准、快速或超快



直接运行，编辑或存储程序

### 订货信息

Catalog #	Description
<b>C1000 Thermal Cycler</b>	
184-1000	<b>C1000 Thermal Cycler Chassis</b> , includes USB flash drive, power cord, instructions; does not include reaction module
185-1048	<b>C1000 Thermal Cycler With Dual 48/48 Fast Reaction Module</b> , includes thermal cycler chassis, dual 48/48 fast reaction module, USB flash drive, power cord, reagent and consumable samples, instructions
185-1096	<b>C1000 Thermal Cycler With 96-Well Fast Reaction Module</b> , includes thermal cycler chassis, 96-well fast reaction module, USB flash drive, power cord, reagent and consumable samples, instructions
185-1384	<b>C1000 Thermal Cycler With 384-Well Reaction Module</b> , includes thermal cycler chassis, 384-well reaction module, USB flash drive, power cord, reagent and consumable samples, instructions
184-4000	<b>C1000 Manager Software</b>
<b>1000-Series Reaction Modules</b>	
184-0048	<b>Dual 48/48 Fast Reaction Module</b> , 2 independent 48-well blocks, fits C1000 and S1000 thermal cyclers
184-0096	<b>96-Well Fast Reaction Module</b> , fits C1000 and S1000 thermal cyclers
184-0384	<b>384-Well Reaction Module</b> , fits C1000 and S1000 thermal cyclers
185-5096	<b>CFX96 Real-Time PCR Detection System</b> , includes C1000 thermal cycler chassis, CFX96 optical reaction module, CFX Manager software, communication cables, power cord, reagent and consumable samples, instructions

### Accessories

184-8000	USB Cable
----------	-----------